



Organizační struktura, popis rozdělení rolí, povinností a odpovědnosti

Místní akční plán rozvoje vzdělávání na Poličsku III

Registrační číslo projektu: CZ.02.3.68/0.0/0.0/20_082/0023122

V realizaci projektu jsou zastoupeny tyto platformy: administrativní tým, odborný tým, Řídící výbor MAP III, pracovní skupiny.

Organizační složení realizačního týmu v rámci MAP III

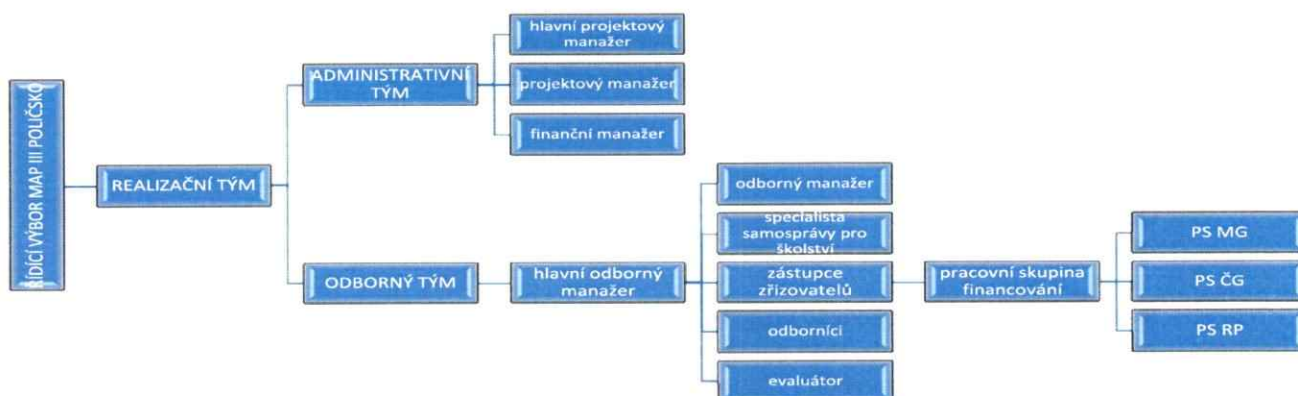
Odpovědnost za realizaci projektu je plně v kompetenci realizačního týmu, který je tvořen:

Administrativním týmem - hlavní manažer projektu

- projektový manažer
- finanční manažer

Odborným týmem:

- hlavní odborný manažer
- odborný manažer
- specialista samosprávy pro školství
- zástupce zřizovatelů
- odborníci
- evaluátor
- členové pracovních skupin





Realizační tým MAP III

ADMINISTRATIVNÍ TÝM

Hlavní projektový manažer

Je klíčová osoba v projektu, má zkušenosti s realizací projektu MAP I a II na Poličsku.

Náplň činnosti: plánování, organizování dílčích jednání PS a řídicí skupiny, zpracování aktualizace komunikačního plánu, řízení a kontrola realizace projektu pro dosažení cíle projektu, kontrola plnění rozpočtu, spolupráce s finančním manažerem při stanovování rozpočtu, plnění rozpočtových položek, tvorba ŽOP a ZOR, komunikace a spolupráce se zástupci vzdělávacích organizací, koordinace všech činností spojených s realizací projektu, spolupráce se zástupci žadatele, účast na PS a řídicí skupině MAP III, spolupráce se zástupci KAP a projektu metodické podpory, spolupráce s evaluátorem na tvorbě evaluace MAP v území. Odbornost a zkušenosti zaměstnance - realizace projektů financ

Projektový manažer

Je osoba, která má zkušenost s realizací projektu MAP II na Poličsku.

Náplň činnosti: plánování, organizování, realizace projektu pro dosažení cíle projektu, kontrola plnění rozpočtu, komunikace a spolupráce se zástupci vzdělávacích organizací a neziskových organizací, koordinace všech činností spojených s realizací projektu, organizování propagace výstupů projektu, příprava jednání a podkladů pro členy PS a řídicí skupiny a účast na jejich jednání, zpracování zápisů z jednotlivých jednání, spolupráce s hlavním manažerem MAP III, sběr dat do analytické části dokumentu, zpracovávání připomínek, spolupráce při zpracování evaluace MAP.

Finanční manažer

Odpovídá za finanční řízení projektu a za čerpání rozpočtu projektu. Sleduje čerpání rozpočtu a spolupracuje při tvorbě finančního plánu projektu a finančních milníků projektu. Je zodpovědná za finanční správnost a všechny platby projektu a za nastavení finančního plánu a finančního milníku v projektu. Dohlíží nad vedením účetnictví projektu a nad výkaznictvím dle pravidel OP VVV. Nastavuje systém pro oddělené účetnictví projektu, eviduje účetní doklady, podílí se na činnostech souvisejících s vedením bankovního účtu. Projektovému manažerovi poskytuje veškeré podklady k žádosti o platbu v systému MS 2014+. Účastní se případných finančních kontrol.

ODBORNÝ TÝM

Hlavní odborný projektový manažer

Řídí odborný tým a pracovní skupiny. Odpovídá za realizaci projektu, za plánování a organizaci pracovních skupin tak, aby bylo dosaženo stanovených cílů a výstupů v projektu, a to ve stanoveném termínu a v rámci stanoveného rozpočtu projektu. Na základě výstupů z pracovních skupin vybírá a oslovuje vhodné odborníky pro účast na pracovních skupinách. Zabývá se náplní a tématy schůzek pracovních skupin. Poskytuje podklady hlavnímu manažerovi pro tvorbu akčních plánů.

Spolupracuje s projektem poskytujícím metodickou podporu akčnímu plánování v území a s KAP.

Odborný projektový manažer

Ve spolupráci s hlavním odborným manažerem zajišťuje činnost odborného týmu a pracovní skupiny.



Odpovídá za realizaci projektu, za plánování a organizaci pracovních skupin tak, aby bylo dosaženo stanovených cílů a výstupů v projektu, a to ve stanoveném termínu a v rámci stanoveného rozpočtu projektu. Ve spolupráci s hlavním odborným manažerem zpracovává zápisy z jednání pracovních skupin. Zabývá se náplní a tématy schůzek pracovních skupin. Spolupracuje s projektem poskytujícím metodickou podporu akčnímu plánování v území a s KAP.

Specialista samosprávy pro školství

Na základě podnětu od hlavního odborného manažera se podílí na aktualizaci analytické části MAP. Dodává především aktuální statistická data z oblasti školství. Podílí se na tvorbě dotazníkových šetření do škol, podílí se na jejich distribuci a zajišťuje jejich zpětný sběr. Specialista samosprávy, zástupce ORP v území zajišťuje výkon státní správy a samosprávy v oblasti školství, připravuje podklady a zpracovává analytickou, metodickou část dokumentu v oblasti školství, zpracovává podklady a výstupy pro PS financování, posuzuje a vyhledává zdroje financování pro školství.

Zástupce zřizovatelů

Je předsedou Řídicího výboru MAP III. Bude se účastnit všech PS, ŘV. Připomínkuje podklady a výstupy z PS, ŘV. Podílí se na zpracování strategické části MAP, definování potřeb území apod.

Odborníci

Odborníci v oblasti ČG, MG, rovné příležitosti, management a legislativa příspěvkových organizací = škol. Na každé setkání PS bude přizván odborník relevantní pro danou oblast a téma projednání, který bude konzultovat zkušenosti a praxi členů PS, popř. představí metody vzdělávání a práce s dětmi, které pedagogům pomohou zvýšit kvalitu ve vzdělávání.

Evalúátor

Odpovědný za realizaci aktivity Evaluace procesu MAP. Monitoruje a zpětně realizaci celého projektu MAP (I, II,III) včetně realizovaných aktivit a Implementace. Sleduje naplňování priorit a cílů MAP a naplňování akčních plánů. Navrhne evaluační plán s kontrolními otázkami, které by měly vyhodnotit účelnost, dopady, udržitelnost. Evaluace bude prováděna smíšenou formou. Bude tedy probíhat úzká spolupráce realizačního týmu s metodickým dohledem a možností konzultace externího odborníka. Je to z toho důvodu, že členové realizačního týmu budou nejlépe znát zrealizovaných aktivit a nastavených cílů a externí odborník bude konzultovat a dohlížet na proces evaluace

Úzce spolupracuje s hlavním manažerem projektu MAP, vybírá cílové skupiny, které se zapojí do evaluačního šetření. Ve spolupráci s ostatními členy RT týmu vybere vhodný nástroj pro evaluaci a stanovuje způsob vyhodnocení. Provádí evaluační šetření, jejich vyhodnocení, zpracovává případné návrhy na opatření ke zlepšení. Předkládá zprávy získaných z evaluačních šetření členům PS a ŘV MAP, zasílá materiály k připomínkování členům PS, seznamuje je i s návrhem opatření. Zpracovává Závěrečnou evaluační zprávu.



Pracovní skupiny

Realizační tým oslovil všechny relevantní aktéry v oblasti vzdělávání v území. O aktivní spolupráci projevili zájem zástupci škol a zástupci aktérů ovlivňujících oblast vzdělávání na Poličsku, kteří se přihlásili do pracovních skupin. Pracovní skupiny jsou po celou dobu trvání projektu otevřené, průběžně se mohou hlásit noví členové nebo své členství zrušit. Účast na jednáních je dobrovolná.

Členové aktivně ovlivňují výstupy projektu, diskutují a předávají si zkušenosti, spolupracují na definování prioritních oblastí a navrhují obsah vzájemného vzdělávání v rámci MAP III. Setkávání PS je realizováno nejméně 4-6x během realizace projektu, je možné realizovat setkávání PS jako společná. Z každého setkávání je pořízen zápis a prezenční listina. Členové pracovních skupin dostávají veškeré pracovní podklady prostřednictvím e-mailové korespondence (materiály k připomínkování, podklady a pozvánky na jednání, zápisy z jednání, prezentace apod.). Vše mají rovněž k dispozici na pracovních setkáváních. Získávají tak aktuální informace o průběhu projektu a mohou do jeho realizace kdykoli zasáhnout. Povinností a odpovědností členů pracovních skupin je si veškeré podklady před jednáním projít a v rámci jednání pak příslušné výstupy a dokumenty připomínkovat či doplňovat. Pracovní skupiny se ze své činnosti zodpovídají Řídícímu výboru.

Pracovní skupiny byly stanoveny Řídícím výborem následovně:

- Pracovní skupina matematická gramotnost
- Pracovní skupina čtenářská gramotnost
- Pracovní skupina financování
- Pracovní skupina rovné příležitosti

Řídící výbor MAP III

Vrcholným orgánem je 16 ti členný Řídící výbor MAP III, který je hlavním pracovním orgánem a je tvořen zástupci klíčových aktérů ovlivňujících oblast vzdělávání na území MAS POLIČSKO z.s.

V Řídícím výboru MAP III je tedy reprezentativní zastoupení těchto klíčových aktérů:

- zástupci realizačního týmu MAP III
- zástupci zřizovatelů škol
- vedení škol (ředitelé, vedoucí pedagogičtí pracovníci)
- učitelé
- zástupci školních družin, školních klubů
- zástupci ze ZUŠ
- zástupci organizací neformálního vzdělávání a SVČ
- zástupce KAP
- zástupce rodičů
- zástupce obcí, které nezřizují školu, ale děti a žáci z těchto obcí navštěvují školy v území
- zástupce ORP

Řídící výbor představuje platformu, kde se odehrává spolupráce všech relevantních aktérů ve vzdělávání na území MAS POLIČSKO z.s. Projednává podklady a návrhy k přípravě, realizaci a evaluaci MAP III. Podílí se na plnění dalších úkolů spojených s procesem plánování, tvorby a schvalování MAP



III. Schvaluje veškeré dokumenty vytvářené v rámci projektu MAP III. Činnost ŘV je definována Statutem a Jednací řádem.

Struktura orgánů MAP III

Území/plán	Pracovní orgán	Složení	Četnost setkání	Odpovědná osoba
MAP III Poličko	Řídící výbor	16 členů, viz. seznam členů ŘV	Min. 3x/ realizace	Předseda ŘV
	Administrativní tým	Hlavní projektový manažer Projektový manažer Finanční manažer	cca 3x týdně	Hlavní projektový manažer
	Odborný tým	Hlavní odborný projektový manažer, Odborný projektový manažer, Specialista samosprávy školství, Zástupce zřizovatelů, Odborníci, Evaluátor	cca 3x týdně cca 1x měsíčně	Hlavní odborný projektový manažer
	PS Financování	10 členů, ředitelé škol, učitelé , zástupci neform. a zájmového vzdělávání	cca 6x/ realizace	Vedoucí PS
	PS Rovné příležitosti	29 členů, ředitelé škol, učitelé , zástupci NNO	cca 6x/ realizace	Vedoucí PS
	PS Matematická gramotnost	11 členů, ředitelé škol, učitelé , zástupci neform. a zájmového vzdělávání	cca 4-6x/ realizace	Vedoucí PS
	PS Čtenářská gramotnost	7 členů, ředitelé škol, učitelé	cca 4-6x/ realizace	Vedoucí PS

28.11.2022 v Bystrém

Předseda ŘV MAP III
MAS POLIČSKO z.s. za realizátora projektu MAP III

