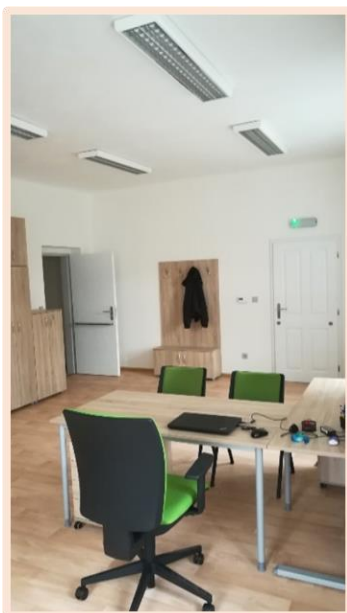


## Karta podpořeného projektu ze Strategie komunitně vedeného místního rozvoje MAS POLIČSKO z.s. v letech 2017 - 2020

### Integrovaný regionální operační program / Zlepšení kvality a dostupnosti sociálních služeb

Název projektu	<b>Provozní zázemí pečovatelské služby Dolní Lhota</b>
Žadatel	Svazek obcí AZASS
Místo a termín realizace	Svojanov- Dolní Lhota, 9.12.2015 – 30.9.2018
Celkové výdaje projektu / výše dotace	1.431 761,30Kč / 1.360 173,24 Kč



#### Popis projektu:

Rekonstrukcí části staršího objektu v jedné z členských obcí Svazku obcí AZASS - Svojanově, místní části Dolní Lhota, vzniklo zázemí pro zaměstnance pečovatelské služby. Zázemí je tvořeno dvěma úseky: vlastním zázemím (pracovna, sociální zařízení, denní místnost, chodba) a skladem pomůcek s místností na mytí a desinfekci pomůcek. Užiténá podlahová plocha celého uvedeného provozního zázemí činí 130,95 m<sup>2</sup>. Nově vybudované provozní zázemí slouží jako kvalitní a dostatečně vybavené přirozené centrum a zázemí pracovníků pro poskytování sociální služby v příslušném území.



EVROPSKÁ UNIE  
Evropský fond pro regionální rozvoj  
Integrovaný regionální operační program



MINISTERSTVO  
PRO MÍSTNÍ  
ROZVOJ ČR

